

Rallye de Nouvelle-Calédonie 2014

Bonjour à tous,

Du 16 au 18 mai prochain se tiendra le rendez-vous incontournable du rallye calédonien, le Rallye International de Nouvelle-Calédonie. Avec 27 compétiteurs inscrits pour le rallye le spectacle sera au rendez-vous.

Nous partirons avec la ferme intention de monter sur le podium de la catégorie 2 roues motrices et de finir dans le top 10 du rallye. Pour cela nous pouvons compter sur notre Ford Fiesta ST qui a été révisée à l'intersaison. Une séance d'essai fin avril nous a permis de peaufiner notre système de notes et les techniques de pilotage.

Le rallye débutera mercredi pour notre équipage avec les reconnaissances du parcours. Jeudi après-midi la voiture sera exposée Place des Cocotiers avant la cérémonie de départ qui débutera à 18H30.

Vendredi matin nous participerons à une séance d'essai afin de valider les derniers réglages sur la voiture.

Nous rentrerons dans le vif du sujet samedi matin pour 122 kilomètres chronométrés puis 113 kilomètres le dimanche. Avec plus de 230 kilomètres de spéciales il faudra rester concentrer tout au long du week-end et gérer notre course.

Vous trouverez attaché à ce courrier la liste des engagés, l'itinéraire de la course et le planning de la course.

Nous serons heureux de vous accueillir tout au long du week-end et surtout pour le podium final à partir de 16H00 dimanche à l'Arène du Sud de Paita.

Une fois de plus nous vous remercions pour votre confiance.

Sportivement,

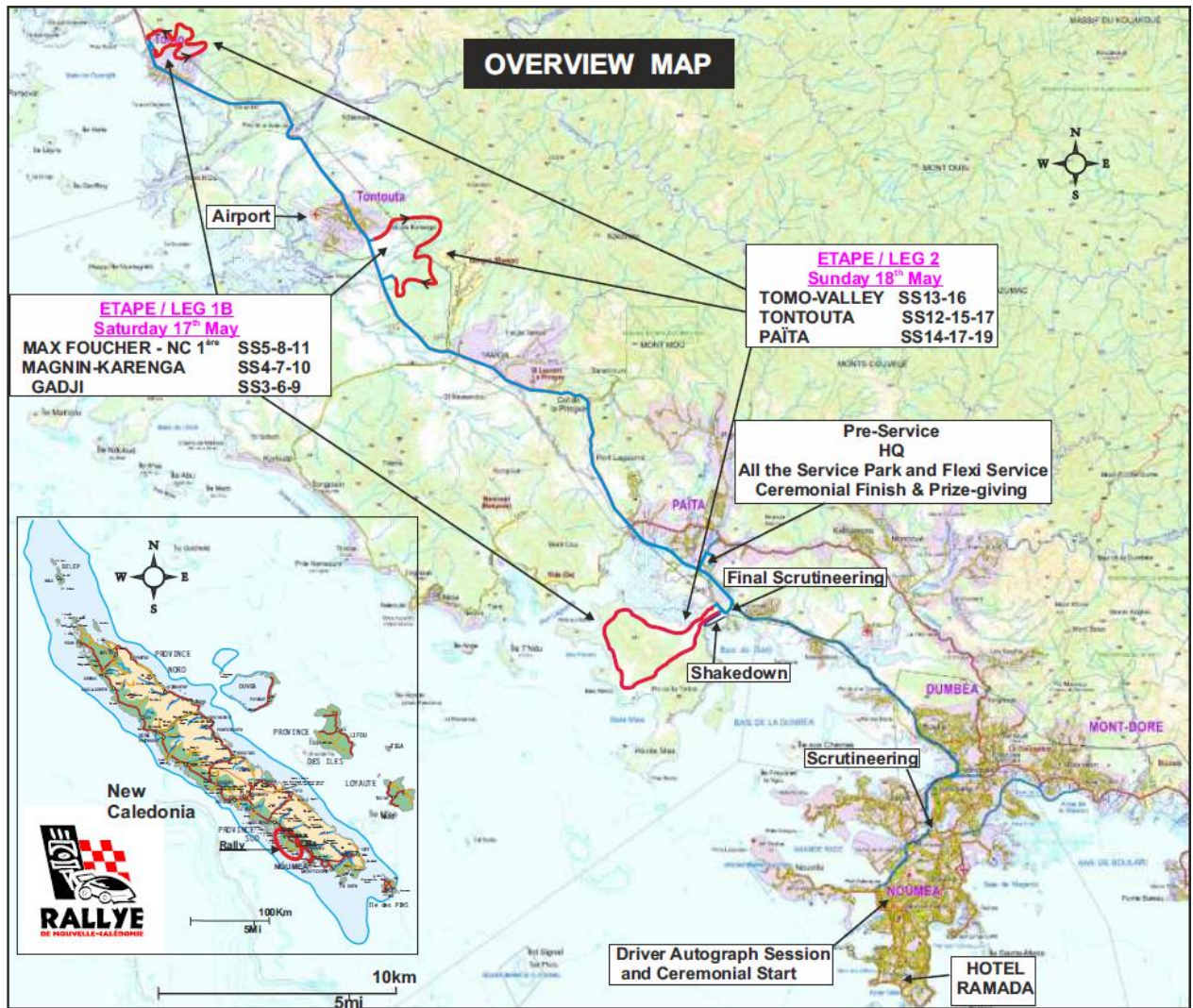
Adrien et Charles

Rester connecté sur www.adriencazalas.com

Merci aux partenaires :



Localisation du Rallye :



Merci aux partenaires :



Flash infos N°2

Liste des engagés :

Car N°	Entrant	Driver Co-Driver	Nat	Vehicle	Group & Class	
1	Team MRF	Gaurav GILL Glenn MACNEALL	IND NZL	Skoda Fabia S2000	RC2	A TT
2	Team MRF	Jan KOPECKY Pavel DRESLER	CZE CZE	Skoda Fabia S2000	RC2	A/P TT
3	Mark PEDDER	Mark PEDDER Claire DOWLING	AUS AUS	Mitsubishi EVO X	RC2	A/P
4	Young Motorsport TS Club	Jun XU Sheng LIU	CHN CHN	Skoda Fabia S2000-R	RC2	A
5	Tom WILDE	Tom WILDE William HAYES	AUS AUS	Renault Clio R3	RC3	A/P
6	CUSCO Racing	Mickael YOUNG Read MALCOLM	NZ NZ	Proton SATRIA NEO	RC3	A/P TT
7	Sanjay TAKLE	Sanjay TAKLE Sean GREGORY	IND MYS	Subaru Impreza	RC2	A/TT
8	Philippe Blanche	Emmanuel GUIGOU Michel GASPARD	Fra Fra	Renault Clio R3	RC3	NCC R3
9	Jean Louis Leyraud	Jean Louis LEYRAUD Ben SEARCY	Fra Aus	Citroen DS3 R3	RC3	NCC R3
10	Eugène CREUGNET	Eugène CREUGNET Philippe DELRIEU	Fra Fra	Mitsubishi EVO VII	RC2	NCC N4
11	Patrick CHRISTIAN	Patrick CHRISTIAN Gaëtan WILLEMOT	Fra Fra	Mitsubishi EVO IX	RC2	NCC N4
12	Philippe Blanche	Philippe BLANCHE Marion GASPARD	Fra Fra	Renault Clio R3	RC3	NCC R3
14	Claude Clavel	Claude CLAVEL Anthony MARQUE	Fra Fra	Mitsubishi EVO IX	RC2	NCC N4
15	Alain DALSTEIN	Alain DALSTEIN Mickaël DALSTEIN	Fra Fra	Mitsubishi EVO IX	RC2	NCC N4
16	Allan DOUYERE	Allan DOUYERE Patrick BELLENGUEZ	Fra Fra	Ford Fiesta	RC3	NCC A7
17	Adrien CAZALAS	Adrien CAZALAS Charles CALVET	Fra Fra	Ford Fiesta	RC4	NCC N3

Merci aux partenaires :



Flash infos N°2

N° Vehicule	Concurrent	Pilote Copilotes	Véhicule	Group & Class
21	Alexis BARBOU	Alexis BARBOU Isabelle VERRIER	MITSUBISHI EVO9	A8
22	Yvérick MERCIER	Yvérick MERCIER Cyril LETHEZER	SUBARU WRX	A8
23	Eric RIANDET	Eric RIANDET Rudy SCHNEIDER	RENAULT Clio	R3
24	Pascal THOMAS	Pascal THOMAS Christophe THOMAS	SUBARU	A8
25	Philippe THOMAS	Philippe THOMAS Eric NEMOAJOU	MITSUBISHI Lancer	A8
26	Stéphane LECHANTEUR- SOCCI	Stéphane LECANTEUR- SOCCI Cédric BRINON	MITSUBISHI EVO9	N4
27	Eric MERCIER	Eric MERCIER Sabryna MERCIER	SUBARU WRX	A8
28	Julien OLLIVIER	Julien OLLIVIER Franck KATJAWAN	SUBARU IMPREZA S.T.I.	A8
29	David POINT	David POINT Nathalie POINT	FORD Escort	A8
30	Emmanuel ARIIHOHOA	Emmanuel ARIIHOHOA André MERONE	SUBARU Impreza	A8
31	Sébastien VIDOIRE	Sébastien VIDOIRE Cyril COGNEY	PEUGEOT 306	F2000 14

Merci aux partenaires :

Flash infos N°2

Programme du rallye :

Vendredi 16 mai :

07:00-10:30 Shakedown, mise au point (GADJI)

Samedi 17 mai :

Leg 1		Sunrise: 06h18 / Sunset 17h22			Saturday May 17 th 2014		
TC	Location	SS dist	Liaison dist	Total dist	Target time	First car due	
0	Start Leg 1 Arène du Sud					7:10	SECTION 1
RZ1	Refuel : Service Park						
	Distance to next refuel	(40,87)	(83,63)	(124,50)			
1			4,51	4,51	0:15	7:25	
SS 1	GADJI - 1	16,78				7:28	
2			25,16	41,94	0:45	8:13	
SS 2	MAGNIN - KARENGA 1	13,51				8:16	
3			16,12	29,63	0:35	8:51	
SS 3	MAX FOUCHER / NC 1^{ère} 1	10,58				8:54	
3A	Parc Fermé IN		37,84	48,42	0:55	9:49	
3B	Parc Fermé OUT / Flexi Service IN (max.time 00:18)						
	Flexi Service A (Arène du Sud)	(40,87)	(83,63)	(124,50)	0:20		
3C	Flexi Service OUT / Regroup IN						
3D	Regroup OUT - Refuel					10:34	SECTION 2
RZ2	Refuel : Service Park						
	Distance to next refuel	(40,87)	(83,63)	(124,50)			
4			4,51	4,51	0:15	10:49	
SS 4	GADJI - 2	16,78				10:52	
5			25,16	41,94	0:45	11:37	
SS 5	MAGNIN - KARENGA 2	13,51				11:40	
6			16,12	29,63	0:35	12:15	
SS 6	MAX FOUCHER / NC 1^{ère} 2	10,58				12:18	
6A	Parc Fermé IN		37,84	48,42	0:55	13:13	
6B	Parc Fermé OUT / Flexi Service IN (max.time 00:18)						
	Flexi Service B (Arène du Sud)	(40,87)	(83,63)	(124,50)	0:20		
6C	Flexi Service OUT / Regroup IN						
6D	Regroup OUT - Refuel					13:58	SECTION 3
RZ3	Refuel : Service Park						
	Distance to next refuel	(40,87)	(84,15)	(125,02)			
7			4,51	4,51	0:15	14:13	
SS 7	GADJI - 3	16,78				14:16	
8			25,16	41,94	0:45	15:01	
SS 8	MAGNIN - KARENGA 3	13,51				15:04	
9			16,12	29,63	0:35	15:39	
SS 9	MAX FOUCHER / NC 1^{ère} 3	10,58				15:42	
9A	Parc Fermé IN		37,84	48,42	0:55	16:37	
9B	Parc Fermé OUT / Flexi Service IN (max.time 00:43)						
	Flexi Service C (Arène du Sud)	(40,87)	(83,63)	(124,50)	0:45		
9C	Flexi Service OUT					17:22	
9D	ARENE DU SUD Overnight Parc Ferme IN		0,58	0,58	0:05	17:27	
Pour tous les véhicules classés, For all classified cars (except re-starting crews) TC 9D closes at 19:57							
Leg 1 : Section 1 + Section 2+ Section 3			122,61	251,47	374,08		

Merci aux partenaires :



Flash infos N°2

Dimanche 18 mai :

Leg 2		Sunrise: 06h19 / Sunset 17h22			Sunday May 18 th 2014		
TC	Location	SS dist	Liaison dist	Total dist	Target time	First car due	
9E	Start Leg 2 - Parc Ferme ARENE DU SUD OUT					6:00	
9F	Service D IN		0,52	0,52	0:05	6:05	
	Service D (Arène du Sud)	(0,00)	(0,52)	(0,52)	0:15		
9G	Service D OUT-Refuel					6:20	
RZ4	Refuel : Service						
	Distance to next refuel	(41,35)	(79,40)	(120,75)			
10			21,60	21,60	0:25	6:45	
SS 10	TONTOUTA 1	13,37				6:48	
11			14,60	27,97	0:35	7:23	
SS 11	TOMO - VALLEY 1	10,88				7:26	
12			38,89	49,77	0:55	8:21	
SS 12	PAÏTA 1	17,10				8:24	
12A	Parc Fermé IN		4,31	21,41	0:30	8:54	
12B	Parc Fermé OUT / Flexi Service IN (max.time 00:18)						
	Flexi Service E (Arène du Sud)	(41,35)	(79,40)	(120,75)	0:20		
12C	Flexi Service OUT / Regroup IN						
12D	Regroup OUT - Refuel					9:39	
RZ5	Refuel : Service						
	Distance to next refuel	(41,35)	(79,40)	(120,75)			
13			21,60	21,60	0:25	10:04	
SS 13	TONTOUTA 2	13,37				10:07	
14			14,60	27,97	0:35	10:42	
SS 14	TOMO - VALLEY 2	10,88				10:45	
15			38,89	49,77	0:55	11:40	
SS 15	PAÏTA 2	17,10				11:43	
15A	Parc Fermé IN		4,31	21,41	0:30	12:13	
15B	Parc Fermé OUT / Flexi Service IN (max.time 00:18)						
	Flexi Service F (Arène du Sud)	(41,35)	(79,40)	(120,75)	0:20		
15C	Flexi Service OUT / Regroup IN						
15D	Regroup OUT - Refuel					12:58	
RZ6	Refuel : Service						
	Distance to next refuel	(30,47)	(49,94)	(80,41)			
16			21,60	21,60	0:25	13:23	
SS 16	TONTOUTA 3	13,37				13:26	
17			23,45	36,82	0:45	14:11	
SS 17	PAÏTA 3	17,10				14:14	
17A	Service IN		4,31	21,41	0:30	14:44	
	Service G (Arène du Sud)	(30,47)	(49,36)	(79,83)	0:10		
17B	Service OUT					14:54	
17C	Ceremonial Finish-Arène du Sud Parc Fermé		0,58	0,58	0:05	14:59	
	Leg 2 : Section 6 + Section 7 + Section 8	113,17	209,26	322,43			

SECTION 4

SECTION 5

SECTION 6

Merci aux partenaires :

